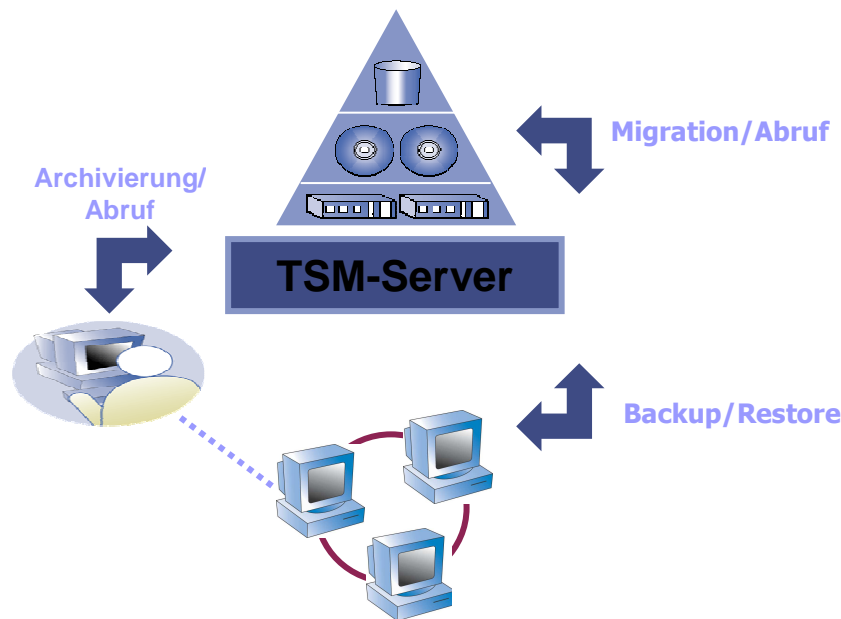


Backup/Restore-Solution

mit dem IBM Tivoli Storage Manager (TSM)

Die SOTEC Backup/Restore-Solution mit dem IBM Tivoli Storage Manager eignet sich ideal für Unternehmenskunden und Kunden des gehobenen mittleren Marktes, bei denen die Datenverfügbarkeit unternehmenswichtiger Informationen eine zentrale Rolle für den Geschäftsbetrieb spielt. Beispiele sind Organisationen, die eine strategische On Demand Business Initiative implementieren und sehr große Mengen an Informationen sammeln und filtern müssen, um Kundenpräferenzen und Kaufverhalten zu ermitteln und ihre Ressourcen und ihren Lagerumschlag effizienter zu verwalten. Zur Zielgruppe zählen Banken, Finanzwirtschaft, Biowissenschaften, Versicherungen und Personaldienstleister, für die Daten eine besonders wichtige Ressource darstellen.



TSM ist eine umfassende, automatisierte Lösung für den zentralen Datenschutz durch Backup und Wiederherstellung, Archivierung und Abruf, Speicherplatzmanagement (HSM), Disaster Recovery, richtlinienbasierte Speicherverwaltung und bietet dem Kunden Vorteile wie

Gewährleistung der Anwendungsverfügbarkeit durch Datenschutz, einfachere Speicherverwaltung durch automatisierte, richtlinienbasierte Verwaltung und selbstkonfigurierende/-optimierende Technologie, höherer Investitionsertrag durch effiziente Nutzung von Speichermedien

SOTEC testet die Backup-Lösung auf ihre Tauglichkeit für einen Disaster Recovery-Prozess. Hierzu werden dem Kunden alle erforderlichen Ressourcen seitens der SOTEC zur Verfügung gestellt.

Referenzen in den Branchen Kreditinstitute, Personaldienstleistungen und Verbände bestätigen den Erfolg und geben den Kunden die erforderliche Sicherheit Ihrer Daten- und Programm- Konsistenz.

Die seitens der IBM ausgebildeten und zertifizierten Mitarbeiter der SOTEC beginnen mit einer Bestandsaufnahme dervorhanden IT-Infrastruktur und mit der Prüfung auf die zukünftige Verwendbarkeit. In Planungssitzungen mit dem IT-Management des Kunden werden die Mengengerüste bezüglich der erforderlichen Leistungsmerkmale wie Datenvolumen, Datendurchsatz und redundanter Auslegung erstellt. Nachdem alle zur Planung der System-Konfiguration vorhandenen Informationen erarbeitet worden sind, erstellt die SOTEC dem Kunden ein Lösungskonzept, welches mit allen nötigen Kontroll-Mechanismen geprüft wird. Nach erfolgter Freigabe der System-Konfiguration erarbeitet die SOTEC Zeit- und Arbeitspläne zur Installation und Inbetriebnahme incl. Testbetrieb. Nach der Inbetriebnahme geht mittels Übergabe-Protokoll die Verantwortung des Systembetriebs an den Kunden über. Die weiteren Jahre des Systembetriebs begleitet die SOTEC durch individuelle SLAs, Erweiterungs-Konzeptionen der System-Infrastruktur und der Schulung der System-Administratoren. SOTEC bietet den umfassenden Service von der Ist-Aufnahme bis zum Produktiv-Betrieb.